

	UFFICIO DI FARMACOVIGILANZA SC FARMACIA OSPEDALIERA	DATA: 14/01/2008 REV. N° 00 PAG. 1/13
--	--	---

OGGETTO

PROCEDURA PER LA GESTIONE DELLE COMUNICAZIONI RELATIVE ALLA FARMACOVIGILANZA E ALLA VIGILANZA SUI DISPOSITIVI MEDICI

REVISIONE

REV.	MOTIVO	MODIFICHE APPORTATE	DATA

ALLEGATI

RIF.	DOCUMENTO	NOME FILE	REV.
All. 1	Lista contatti		

REDATTO	VERIFICATO	APPROVATO
Data 03/12/2007	Data 21/12/2007	Data 31/03/2008
Dott. ^{ssa} Luisella Ferrari	Dott. ^{ssa} Loredana Donetti	COMMISSIONE RISCHIO:
		Dr. ^{ssa} A. Fontana
		Dr. ^{ssa} L. Donetti
		Dr. ^{ssa} G. Giannetti
		Dr. G. P. Savoini
		Dr. M. Vanetti
		Dr. G. Zulian
		CPSE L. Carnevale
		CPSE D. Costa

INDICE

1. SCOPO.....	pag. 3
2. CAMPO DI APPLICAZIONE.....	pag. 3
3. RESPONSABILITA'.....	pag. 3
4. RIFERIMENTI NORMATIVI.....	pag. 3
5. DEFINIZIONI/ABBREVIAZIONI.....	pag. 3
6. MODALITA' OPERATIVE.....	pag. 4
7. LISTA DI DISTRIBUZIONE.....	pag. 7
8. INDICATORI.....	pag. 7
9. ALLEGATI.....	pag. 7

1. SCOPO

Inoltre con tempestività ed efficacia le comunicazioni relative a novità nel settore della farmacovigilanza e vigilanza sui dispositivi medici, “allerta rapidi” e aggiornamenti elenchi di farmaci sottoposti a monitoraggio intensivo.

2. CAMPO DI APPLICAZIONE

La procedura si applica ogni volta che arrivano alla SC Farmacia Ospedaliera comunicazioni relative a novità nel settore della farmacovigilanza e vigilanza sui dispositivi medici, aggiornamenti elenchi di farmaci sottoposti a monitoraggio intensivo e “allerta rapidi”(segnalazioni di sospensione cautelativa o ritiro lotti di farmaci, dispositivi medici e dispositivi medico diagnostici in vitro) ricevuti dal Ministero della Salute, dalle ditte produttrici, da altri enti accreditati nel settore della farmacovigilanza.

3. RESPONSABILITA'

Responsabili dell'applicazione delle procedure sono: il Farmacista Responsabile della Farmacovigilanza e Vigilanza sui DM o suo delegato, personale amministrativo della S.C. Farmacia Ospedaliera., i Referenti della casella di posta, i Capo Sala ed i Direttori Sanitari delle Case di Cura private e convenzionate, delle R.S.A./R.A.F. e della Casa Circondariale

4. RIFERIMENTI NORMATIVI

- Decreto Legislativo 29.05.91, n. 178
- Decreto Legislativo 18.02.97, n. 44
- Legge 21.12.99, n. 56
- Manuale per la corretta gestione di farmaci e dispositivi medici in reparto (Redatto da S.C. Farmacia Ospedaliera - Luglio 2007)

5. DEFINIZIONI/ABBREVIAZIONI

RSDM: Responsabile della sorveglianza sui DM nominato dal Direttore Generale.

RFV: Responsabile della farmacovigilanza nominato dal Direttore Generale.

ADR (adverse drug reaction): Reazione avversa da farmaco.

AIFA: Agenzia Italiana del Farmaco.

Dispositivo Medico (D.M.): Qualsiasi strumento, apparecchio, impianto, sostanza o altro prodotto, utilizzato da solo o in combinazione (compreso il software informatico impiegato per il corretto funzionamento) e destinato dal fabbricante ad essere impiegato nell'uomo a scopo di diagnosi, prevenzione, controllo, terapia o attenuazione di una malattia; di diagnosi, controllo, terapia, attenuazione o compensazione di una ferita o di un handicap; di studio, sostituzione o modifica dell'anatomia o di un processo fisiologico; di intervento sul concepimento, il quale prodotto non eserciti l'azione principale, nel o sul corpo umano, cui è destinato, con mezzi farmacologici o immunologici né mediante processo metabolico ma la cui funzione possa essere coadiuvata da tali mezzi.

Dispositivo Medico-Diagnostico in Vitro (IVD): Qualsiasi dispositivo medico composto da un reagente, da un prodotto reattivo, da un calibratore, da un materiale di controllo, da un kit, da uno strumento, da un apparecchio, un'attrezzatura o un sistema, utilizzato da solo o in combinazione, destinato dal fabbricante ad essere impiegato in vitro per l'esame di campioni provenienti dal corpo umano, inclusi sangue e tessuti donati, unicamente o principalmente allo scopo di fornire informazioni su uno stato fisiologico o patologico, o su una anomalia congenita, o informazioni che consentono la determinazione della sicurezza

e della compatibilità con potenziali soggetti riceventi, o che consentono il controllo delle misure terapeutiche. I contenitori dei campioni sono considerati dispositivi medico-diagnostici in vitro. Si intendono per contenitori di campioni i dispositivi, del tipo sottovuoto o no, specificamente destinati dai fabbricanti a ricevere direttamente il campione proveniente dal corpo umano e a conservarlo ai fini di un esame diagnostico in vitro. I prodotti destinati ad usi generici di laboratorio non sono dispositivi medico-diagnostici in vitro a meno che, date le loro caratteristiche, siano specificamente destinati dal fabbricante ad esami diagnostici in vitro.

Lista dei farmaci sottoposti a monitoraggio intensivo: elenco, istituito dal Ministero (GU 79 del 1/12/2003), delle specialità medicinali introdotte in commercio dopo il 1 gennaio 2002; il periodo di monitoraggio avrà durata di due anni, in funzione delle informazioni raccolte.

L'elenco dei farmaci sottoposti a monitoraggio intensivo è soggetto a continui aggiornamenti da parte dell'AIFA. L'elenco completo e aggiornato è disponibile on-line all'indirizzo www.agenziafarmaco.it (Area di attività: Registrazione e Farmacovigilanza).

Lotto: quantità di prodotto fabbricato in un determinato ciclo di produzione. Caratteristica essenziale del lotto di fabbricazione è la sua omogeneità.

Numero di Lotto: si chiama numero di lotto il numero che identifica il lotto e permette di identificare tutta la serie delle operazioni di fabbricazione e di controllo che hanno condotto alla realizzazione dello stesso.

Referente casella di posta: utente autorizzato dal responsabile del servizio e che si occupa della manutenzione della casella di posta (vedi regolamento aziendale utilizzo Internet allegato al DPS).

6. MODALITA' OPERATIVE

E' responsabilità del Personale Amministrativo della SC Farmacia Ospedaliera:

- Ricevere la segnalazione.
La segnalazione può pervenire da:
 - Ministero della Salute
 - Regione Piemonte
 - Ditta produttrice
 - Consultazione settimanale dei siti
<http://www.agenziafarmaco.it>
<http://www.ministerosalute.it/dispositivi/dispomed.jsp>
- Assegnare un numero di protocollo
- Consegnare la segnalazione al Farmacista responsabile della farmacovigilanza o suo delegato

E' responsabilità del Farmacista RFV o suo delegato:

- Verificare il tipo di comunicazione e se trattasi di “*allerta rapida*” (segnalazioni di ritiro o sospensione cautelativa lotti di farmaci, dispositivi medici e dispositivi medico diagnostici in vitro) procedere come segue:
- Verificare se il prodotto è gestito a magazzino o se è stato acquistato in transito per una singola struttura.
Se il prodotto è gestito a magazzino:
 - Verificarne immediatamente la presenza nei magazzini farmaco o dispositivi medici.
 - Isolarlo dagli altri prodotti in una confezione sigillata con chiara indicazione “NON UTILIZZARE” in attesa di istruzioni da parte del produttore.
 - Predisporre la lettera di accompagnamento della segnalazione con eventuali istruzioni.
 - Inviarla a tutte le strutture presenti nella “lista contatti”.
Se il prodotto non è gestito a magazzino ma acquistato in transito per una singola Struttura:
 - Predisporre la lettera di accompagnamento della segnalazione con eventuali istruzioni.
 - Inviarla solo gli utilizzatori di specifica competenza.

- Le trasmissioni degli "allerta rapidi" agli utilizzatori e alle Parafarmacie (per quanto di loro competenza) si effettuano nel più breve tempo possibile, indicativamente entro le 24 ore (da lunedì a venerdì dalle 8 alle 16), tramite e-mail utilizzando le Liste Contatti appositamente predisposte (All. 1, 2, 3, 4) e se non disponibile l'indirizzo di e-mail, spedire via fax.

E' responsabilità del Referente della casella di posta o suo delegato:

- Assicurarsi della diffusione delle informazioni all'interno della struttura.

E' responsabilità del Capo Sala:

- Verificare immediatamente la presenza dei prodotti nell'armadio di reparto o sul carrello delle terapie e isolarli dagli altri in una confezione sigillata con chiara indicazione "NON UTILIZZARE". Effettuare il reso alla Farmacia Ospedaliera quando richiesto nella lettera di comunicazione o eliminarli mediante raccolta differenziata.

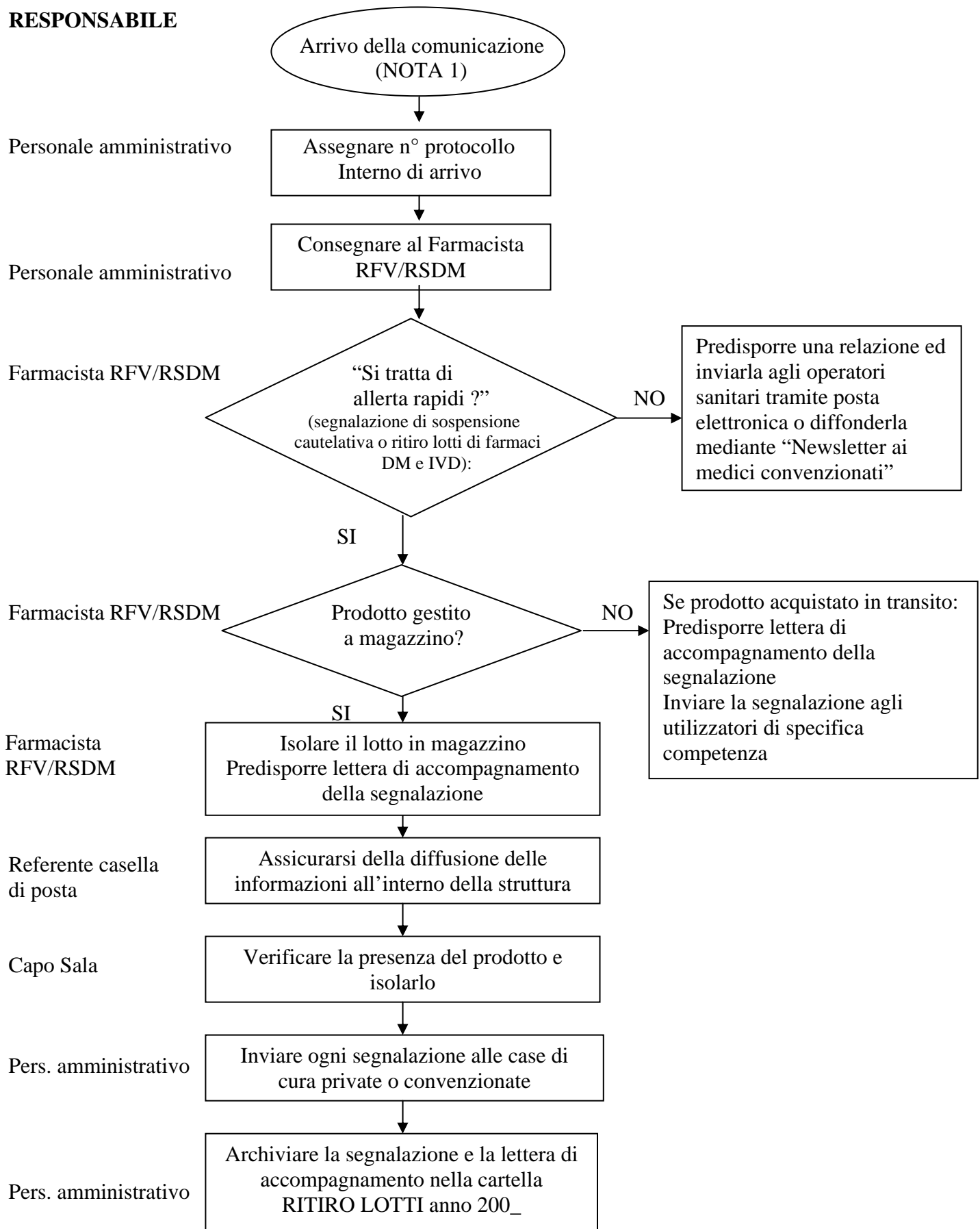
E' responsabilità del Personale Amministrativo:

- Trasmettere tutti gli "allerta rapidi" alle Case di Cura pubbliche e private operanti sul territorio di competenza, anche quelli relativi a farmaci e dispositivi medici non gestiti da questa Azienda.
- Archiviare in ordine cronologico nell'apposita cartella "RITIRO LOTTI ANNO 200_" la segnalazione e la lettera di accompagnamento e conservare per un anno presso la Segreteria della SC Farmacia Ospedaliera.

E' inoltre responsabilità del Farmacista RFV

- Diffondere le comunicazioni trasmesse dall'AIFA in particolare le informazioni relative a reazioni avverse e all'uso improprio ed all'abuso dei farmaci e garantire la diffusione di norme, regolamenti, circolari, ecc. emanati a livello nazionale, regionale, comunitario.
- Diffondere ai Medici gli aggiornamenti degli elenchi dei farmaci sottoposti a "monitoraggio intensivo".
- Identificare i segnali di rischio da ADR frequenti o particolarmente gravi nella letteratura internazionale e nei database di farmacovigilanza internazionale e diffondere i documenti di allerta. La diffusione di queste informazioni avviene tramite i Direttori di Dipartimento e di Distretto o mediante "Newsletter" per i medici convenzionati con l'Azienda Sanitaria Locale .
- Promuovere attività di formazione e aggiornamento per sensibilizzare gli operatori sanitari sul tema della farmacovigilanza.
- Promuovere iniziative idonee per la corretta comunicazione ai cittadini delle informazioni relative alla farmacovigilanza.

RESPONSABILE



NOTA 1: La segnalazione può pervenire da:
Ministero della Salute
Regione Piemonte
Ditta produttrice
Consultazione settimanalmente dei siti:
<http://www.agenziafarmaco.it>
<http://www.ministerosalute.it/dispositivi/dispomed.jsp>

7. LISTA DI DISTRIBUZIONE

- SC Farmacia Ospedaliera
- SC Farmacia Territoriale
- Direzione Medica
- Strutture PP OO Riuniti
- Direzione Sanitaria R.A.F./R.A.S., Case di Cura e Casa Circondariale
- Direttori di Distretto

8. INDICATORI

CRITERIO	INDICATORE	STANDARD	RESPONSABILE	TEMPI di rilevazione
Efficacia delle comunicazioni	1) Numero di comunicazioni urgenti inoltrate / numero totale di comunicazioni ricevute	100%	RFV	Annuale
Tempestività delle comunicazioni	2) Numero comunicazioni trasmesse agli utenti nei tempi previsti / totale delle comunicazioni ricevute	100%	RFV	Annuale

9. ALLEGATI

- ✓ All. 1 - Lista Contatti Reparti/Sevizi ASL NO
- ✓ All. 2 - Lista Contatti R.S.A./R.A.F.e Casa Circondariale
- ✓ All. 3 - Lista Contatti Case di Cura private e convenzionate
- ✓ All. 4 - Lista Contatti Parafarmacie

ELENCO REPARTI/SERVIZI ASL NO

SEDE	DESCRIZIONE	INDIRIZZO E-MAIL
Arona	ADI Arona	adi.aro@asl13.novara.it
Arona	Anestesia Arona	anestesia.aro@asl13.novara.it
Arona	CAL Diaisi	cal.aro@asl13.novara.it
Arona	Chirurgia Generale Arona	chirurgia.aro@asl13.novara.it
Arona	CSM Arona	csm.aro@asl13.novara.it
Arona	Diabetologia Arona	diabeto.aro@asl13.novara.it
Arona	Endoscopia Arona	endo.aro@asl13.novara.it
Arona	Fisiatria Arona	fisiatria.aro@asl13.novara.it
Arona	Laboratorio Analisi Arona	labo.aro@asl13.novara.it
Arona	Medicina Generale Arona	medicina.aro@asl13.novara.it
Arona	Medicina Legale Arona	medlegale.aro@asl13.novara.it
Arona	Neuropsichiatria infantile Arona	npi.aro@asl13.novara.it
Arona	Oculistica Arona	oculista.aro@asl13.novara.it
Arona	Ortopedia traumatologia	trauma.aro@asl13.novara.it
Arona	Poliambulatori	distretto.aro@asl13.novara.it
Arona	Pronto Soccorso Arona	prontos.aro@asl13.novara.it
Arona	Radiologia Arona	radio.aro@asl13.novara.it
Arona	SERT Arona	sert.aro@asl13.novara.it
Arona	SIAN Arona	sian.aro@asl13.novara.it
Arona	SIAV Area A Arona	siava.aro@asl13.novara.it
Arona	SIAV Area B Arona	siavb.aro@asl13.novara.it
Arona	SISP Arona	sisp.aro@asl13.novara.it
SEDE	DESCRIZIONE	INDIRIZZO E-MAIL
Borgomanero	ADI Borgomanero	adi.bor@asl13.novara.it
Borgomanero	Allergologia Borgomanero	allergo.bor@asl13.novara.it
Borgomanero	Anatomia Patologica Borgomanero	apatol.bor@asl13.novara.it
Borgomanero	Cardiologia Borgomanero	cardiologia.bor@asl13.novara.it
Borgomanero	Centro salute mentale Borgomanero	csm.bor@asl13.novara.it
Borgomanero	Chirurgia Generale Borgomanero	chirurgia.bor@asl13.novara.it
Borgomanero	D.H. Oncologico - Medicina Generale Borgomanero	oncologia.bor@asl13.novara.it
Borgomanero	Dea Borgomanero	dea.bor@asl13.novara.it
Borgomanero	Diabetologia Borgomanero	diabeto.bor@asl13.novara.it
Borgomanero	Endoscopia Borgomanero	endo.bor@asl13.novara.it
Borgomanero	Fisiatria Borgomanero	fisiatria.bor@asl13.novara.it
Borgomanero	Laboratorio Analisi Borgomanero	labo.bor@asl13.novara.it
Borgomanero	Medicina Generale Borgomanero	medicina.bor@asl13.novara.it
Borgomanero	Medicina Legale Borgomanero	medlegale.bor@asl13.novara.it
Borgomanero	Medicina Sportiva	medsportiva.bor@asl13.novara.it
Borgomanero	Nefrologia e Dialisi Borgomanero	nefrodiab.bor@asl13.novara.it
Borgomanero	Neurologia Borgomanero	neuro.bor@asl13.novara.it
Borgomanero	Neuropsichiatria Infantile Borgomanero	npi.bor@asl13.novara.it
Borgomanero	Ortopedia Traumatologia Borgomanero	trauma.bor@asl13.novara.it
Borgomanero	Ostetricia e Ginecologia	ostgin.bor@asl13.novara.it
Borgomanero	Pediatria Borgomanero	pediatria.bor@asl13.novara.it
Borgomanero	Poliambulatori Borgomanero	poliambulatori.bor@asl13.novara.it
Borgomanero	Radiologia Borgomanero	radio.bor@asl13.novara.it
Borgomanero	Rianimazione Borgomanero	ria.bor@asl13.novara.it
Borgomanero	Sala Operatoria Borgomanero	salaoper.bor@asl13.novara.it
Borgomanero	SERT Borgomanero	sert.bor@asl13.novara.it
Borgomanero	Servizio immuno trasfusionale (S.IM.T)	simt.bor@asl13.novara.it

Borgomanero	SIAN Borgomanero	sian.bor@asl13.novara.it
Borgomanero	SIAV Area A Borgomanero	siava.bor@asl13.novara.it
Borgomanero	SIAV Borgomanero	siavb.bor@asl13.novara.it
Borgomanero	SISP Borgomanero	sisp.bor@asl13.novara.it
Borgomanero	SPDC Borgomanero	spdc.bor@asl13.novara.it
Borgomanero	SPRESAL Borgomanero	spresal.bor@asl13.novara.it
Borgomanero	Unità Operativa Cure Palliative (UOCP)	uocp.bor@asl13.novara.it
Borgomanero	Urologia Borgomanero	urologia.bor@asl13.novara.it
Borgomanero	UTIC Borgomanero	utic.bor@asl13.novara.it

SEDE	DESCRIZIONE	INDIRIZZO E-MAIL
Galliate	ADI Galliate	adi.gal@asl13.novara.it
Galliate	Centro Salute Mentale	csm.gal@asl13.novara.it
Galliate	Neuropsichiatria infantile Galliate	npi.gal@asl13.novara.it
Galliate	SIAV Galliate area A	siava.gal@asl13.novara.it
Galliate	SIAV Galliate area B	siavb.gal@asl13.novara.it
Galliate	SPRESAL Galliate	spresal.gal@asl13.novara.it
SEDE	DESCRIZIONE	INDIRIZZO E-MAIL
Novara	ADI Novara	adi.nov@asl13.novara.it
Novara	CSM Novara Area Sud	csm.nov@asl13.novara.it
Novara	Fisiatria Novara	fisiatria.nov@asl13.novara.it
Novara	Laboratorio Novara	labo.nov@asl13.novara.it
Novara	Medicina Legale Novara	medlegale.nov@asl13.novara.it
Novara	Medicina Sportiva Novara	medsportiva.novr@asl13.novara.it
Novara	Medico Competente	mdcomp.nov@asl13.novara.it
Novara	Neuropsichiatria Infantile Novara	npi.nov@asl13.novara.it
Novara	Presidio Multizonale Prevenzione e polizia veterinaria	pmppv.nov@asl13.novara.it
Novara	Radiologia Novara	radio.nov@asl13.novara.it
Novara	SERT Novara	sert.nov@asl13.novara.it
Novara	SIAN Novara	sian.nov@asl13.novara.it
Novara	SIAV Novara area A	siava.nov@asl13.novara.it
Novara	SIAV Novara area B	siavb.nov@asl13.novara.it
Novara	SIAV Novara area C	siavc.nov@asl13.novara.it
Novara	SISP Novara	sisp.nov@asl13.novara.it
Novara	SPRESAL Novara	spresal.nov@asl13.novara.it
Novara	Struttura Semplice Cure Domiciliari	curedomiciliari@asl13.novara.it
SEDE	DESCRIZIONE	INDIRIZZO E-MAIL
Oleggio	Neuropsichiatria infantile Oleggio	npi.oleggio@asl13.novara.it
Oleggio	Poliambulatorio di Oleggio	poli.oleggio@asl13.novara.it
SEDE	DESCRIZIONE	INDIRIZZO E-MAIL
Treccate	Poliambulatorio di Treccate	poli.treccate@asl13.novara.it
Treccate	SERT Treccate	sert.treccate@asl13.novara.it

ALLEGATO 2

ELENCO R.S.A. / R.A.F.

DISTRETTO DI NOVARA

DENOMINAZIONE	INDIRIZZO	COMUNE	Telefono	Fax	Mail
Casa di Riposo Divina Provvidenza	Via Galvani, 41	Novara	0321/452239	0321/467623	sempiop@tin.it
Casa di Riposo Perego Pinzio Lavagetto	Via Roma, 20	Carpignano Sesia	0321/825233	0321/823863	-
Casa di Riposo San Francesco d'Assisi	V.le Roma 34/b	Novara	0321/453981	0321/453907	solidarietas@tin.it
Casa Protetta di Novara	Viale Piazza d'Armi, 1	Novara	0321/402016	0321/402016	
Istituto Gaudenzio De Pagave "Lacittadella dell'anziano"	Via Lazzarino 10	Novara	0321/380911	0321/380919	depagave@inwind.it
Opera Pia Corbetta e figlio Ing. Giuseppe	Via Gentilini 4	Borgolavezzaro	0321/885215	0321/885893	operapia_corbetta@libero.it
R.AF. Airone	Via Cavour, 59	Vespolate	0321/882723 334/6863516 340/3918511	0321/882723	-
R.S.A. Casalbeltrame	Via Bergamaschi 6	Casalbeltrame	0321/812411	0321/812499	rsa_casalbeltrame@tiscali.it
Soggiorno Francese "Mater Dei" Solidarietas Srl	Via Perazzi 17	Novara	0321/393200	0321/393207	materdei_amm@alice.it

DISTRETTO DI GALLIATE

DENOMINAZIONE	INDIRIZZO	COMUNE	Telefono	Fax	Mail
Casa di Riposo Comunale	Via Fratelli Russi, 3	Treccate	0321/71366	0321/785416	cr.treccate@elleuno.it
Casa Protetta di Galliate	Via Per Turbigio, 2	Galliate	0321/865351	0321/806696	-
Centro Anziani Romentino	Via L. Da Vinci, 18	Romentino	0321/860580	0321/868220	simona.paglino@libero.it
Centro Polifunzionale	Via Falcone, 2	Galliate	0321/806610	0321/807359	poli.galliate@elleuno.it
Centro Servizio per Anziani S. Michele Arcangelo	Vicolo Caserma 11	Cameri	0321/517036 0321/518391	0321/519614	san_michele_arc@libero.it
R.S.A. di Cerano Centro Anziani Besozzi	Via A. di Dio, 19	Cerano	0321/771056	0321/726007	cr.besozzi@elleuno.it
RSA Sentiero d'Argento	Via Cerano 5	Sozzago	0321/700055	0321/700033	sentieroargento@nuovassistenza.it

DISTRETTO DI ARONA

DENOMINAZIONE	INDIRIZZO	COMUNE	Telefono	Fax	Mail
Casa di riposo "Dott. Giuseppe Pariani"	Via Dante 93	Oleggio	0321/91367	0321/998474	info@pariani.net
Casa di Riposo Don G. Nobile	Via Simonetta, 6/8	Varallo Pombia	0321/957194	0321/957194	don_g.nobile@libero.it
Casa Protetta	Via Santo Stefano, 58	Bellinzago N.	0321/986206	0321/985962	assistenza@comune.bellinzago.no.it servsoc@comune.bellinzago.no.it
R.S.A. Oleggio	Via Gaggiolo, 13	Oleggio	0321/998790	0321/994841	rsaoleggio@seniorservice.it

DISTRETTO DI BORGOMANERO

DENOMINAZIONE	INDIRIZZO	COMUNE	Telefono	Fax	Mail
Casa di riposo "Casa Famiglia" Santo Stefano	Via Don Luigi Godio, 9	S.Stefano Borgomanero	0322/836570	0322/836570	stefano.casafamiglia@alice.it
Castello di Suno Gestioni S.r.l.	P.zza Castello 3	Suno	0322/85748	0322/85622	direzionecds@fiorilesrl.com
Centro Anziani Padre Picco	Piazza S. Giuliano, 17	Gozzano	0322/917471	0322/1983509	
Fondazione "Opera Pia Curti" Casa di Riposo - Onlus	Via Monsignor Caviglioli, 20	Borgomanero	0322/836323	0322/81647	operapiacurti@libero.it
Fondazione Ermanno Medana Onlus	Via Monte Rosa 25	Invorio	0322/255314	0322/254875	info@casariposoinvorio.it
Istituzione per la cura climatica / Onlus (Bauer)	Via Salvo d'Acquisto 18	Berzonno di Pogno	0322/996002	0322/97020	istitutoperlacuraclimatica@inwind.it
R.S.A. Giovanni Paolo II	Viale San Rocco, 53	Gattico	0322/880561	0322/880560	rsagattico@seniorservice.it

DENOMINAZIONE	INDIRIZZO	COMUNE	Telefono	Fax	Mail
Casa Circondariale	Via Sforzesca, 49	Novara	0321/407034	0321/462721	cc.novara@giustizia.it

CASE DI CURA PRIVATE E CONVENZIONATE

DENOMINAZIONE	INDIRIZZO	COMUNE	Telefono	Fax	Mail
Casa di Cura Privata I Cedri	Largo Don Guanella, 1	Fara Novarese	0321 818111	0321/829875	farmacia@icedri.it
Casa di Cura San Carlo	Via Oleggio Castello, 8	Arona	0322/243722	0322/46895	info@sancarloadrona.it
Clinica San Gaudenzio	Via Bottini Enrico, 3	Novara	0321 391646	0321/398441	ugo.tesler@clnicasangaudenzio.com
Fondazione Salvatore Maugeri	Via Revislate, 13	Veruno	0322 830838	0322/830294	rdebernardi@fsm.it

ELENCO PARAFARMACIE

DENOMINAZIONE	INDIRIZZO	COMUNE	Telefono	Fax	E-mail
Apicoltura Galleazzi Flavio & C. S.n.c.	Via Invorio, 66	Ghevio - Meina	0322/217004	0322/217004	info@apicolturagalleazzi.com
Il Sempreverde	Corso Vercelli, 27/A	Novara	0321/465712	0321/465712	ilsempreverde@libero.it
New Pharma di Dott. Paola Moraschini	Via Novara, 18	Ghemme	0163/841145	0163/841145	info@newpharma.it
Parafarmacia Azzurra	Viale Roma, 28/B	Novara			
Parafarmacia Bellinzago Novarese	Via Libertà, 231/231-F	Bellinzago N.	0321/988044	0321/988894	parafarmacia.airone@qualifarmaretail.it
Parafarmacia di Corso Risorgimento	Corso Risorgimento, 62	Novara			
Parafarmacia Dott.sse Saino S.n.c.	Corso Torino, 34	Novara	0321/455179	0321/885175	
Parafarmacia Dr. Cravero Matteo & C. S.a.s.	Corso Mazzini, 55/B	Borgomanero	0322/846046	0322/801820	info@parafarmaciacravero.com
Parafarmacia Giulio Cesare	Viale Giulio Cesare, 301	Novara	0321/411281	0321/411281	parafarmaciacgesare@alice.it
Parafarmacia Mainetti Francesca & C. S.a.s.	Lungolago Marconi, 35	Arona	0322/241508	0322/241508	francesca.mainetti@hotmail.it
Parafarmacia San Martino di Novara	Via Ugo Porzio Giovanola, 7	Novara	0321/466194	0321/467978	parafarmacia.sanmartino@qualifarmaretail.it
Punto Salute S.a.s. di Mantegazza Giulia	Corso Risorgimento, 363	Novara	0321/56557	0321/653414	info@puntosalute.eu
S.S.C. S.r.l. Ipermercato CARREFOUR di Novara	Viale Giulio Cesare, 250	Novara	0321/413040	0321/413030	paolo_roffino@carrefour.com
Vivi Pharma	Via Verbano, 44	Novara	0321/679495	0321/679495	vivipharma@libero.it